

豐川光長二代

豐川光長二代（1850-1923 年），本名齋藤勇吉，最初為初代豐川光長（1831-1880 年）的學徒，後來成為他的養子及女婿。初代豐川光長師承菊岡派，該派的金工品以詩歌為靈感並結合了橫谷宗珉(1670-1733 年)及柳川直政(1692-1757 年)的風格¹²。此外，菊岡派的作品以圖案整齊有序、楷書完美而著稱³。父親齋藤喜三郎是松平大和守家的僕從，因此齋藤勇吉最初是其父親所侍主人的小姓（主要是在武將身旁負責各種雜務的一種武士擔任職務）⁴⁵。自主人退休後，16 歲的勇吉在 1866 年成為初代豐川光長的徒弟，並在其門下學習金工。齋藤勇吉在 1868 年獲初代豐川光長傳承菊岡派的領導權，隨後在 1869 年與師父的女兒春結婚，入贅豐川家，正式成為豐川光長二代⁶。

豐川光長二代超越了初代，因其精湛雕工而聲名鵲起。他除了為宮內廳打造作品，同時也作為評判活躍於日本美術協會。豐川光長二代的繼任者是豐川派三代的深瀨光次（生卒年不詳），最為人熟知的徒弟包括桂光春（1871-1962 年）、吉岡光重（逝於 1923 年）和柳川守平（1899-1971 年）等著名金工匠。豐川光長二代 在 1923 年 9 月 1 日關東大地震中去世，享年 73 歲⁷。



圖 1 銅鍍銀母子像，製作： 豐川光長二代，明治時期（1868-1912 年），高 36.2 公分，邦瀚斯 2018 年。

¹ Sesko, M. 2012, p. 203

² 橫谷宗珉是橫谷派的創辦人，強調逼真、奢華及動態的風格，和江戶早期的後藤派成對比，標誌着日本金雕業進入了新階段。新的風格不僅吸引富有商人，還吸引了大名和高階武士。柳川直政是橫谷派的學徒，也是柳川派的創辦人，創造了模仿日本毛筆的片切彫技術。菊岡派的創辦人菊岡光行（1750-1800 年）是柳川直政的學徒。

³ 楷書是日本三種書法之一，以精確筆觸而聞名。

⁴ Sesko, M. 2012, p. 267

⁵ Wakayama Takeshi 1996, p.175

⁶ Sesko, M. 2012, p. 267

⁷ Sesko, M. 2012, p. 267

館藏

兩依藏博物館收藏了由豐川光長二代製作的羅宇煙管。煙管結構簡易，運用了金、銀、四分一（日本傳統的銅銀合金）和竹子這些珍貴材料製成。細看之下可看到以片切彫技術（雕刻技術之一，一刀斜切而下鑿出圖案）精雕細琢出來的富士山及湖面船隻。金與四分一的鮮明對比源自裝飾技術「割繼」，是一種強調顏色差異的表達方式⁸。

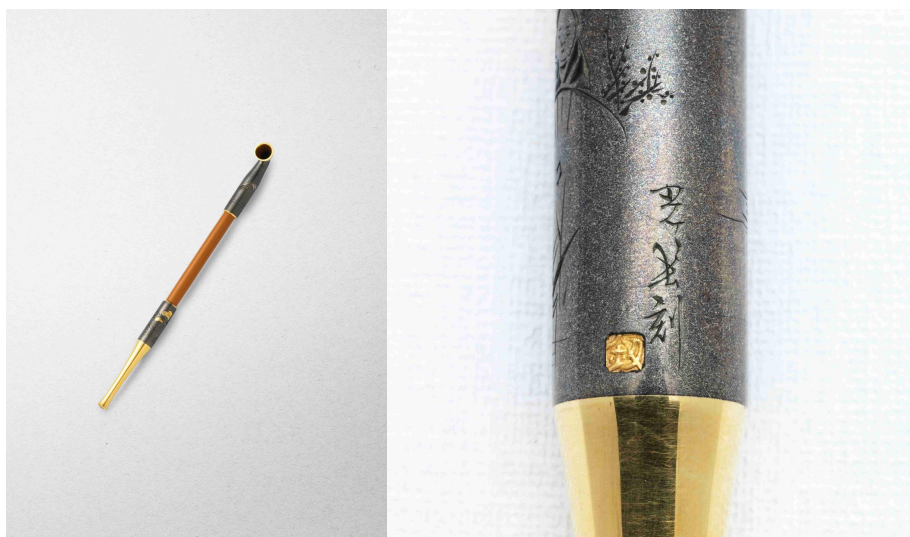


圖 2 羅宇煙管，製作： 豐川光長二代，明治時期（1868-1912 年），材料：四分一、金、銀和竹，長 19.6 公分，兩依藏博物館藏

另外，此煙草袋配飾由鐵製成，表面低調雕刻常見盆景之一的松葉。作品強調片切彫技術及刻鐵方式，成品低調卻不失美麗優雅，與當時日本貴族的審美觀相關⁹。



圖 3 煙草袋配飾，製作： 豐川光長二代，明治至大正時期（1868-1926 年），材料：鐵，兩依藏博物館藏

⁸ Sesko, M. 2011b, p.26

⁹ Nguyen A.M., 2017, p.47

豐川光長二代

最後不得不提此石洲式羅字煙管。這件煙管由豐川光長二代和徒弟桂光春合作製成。作品精美，由銀、赤銅、金和竹子製成，表面也採用片切彫技術描繪月亮和梅花。



圖 4 羅字煙管，製作：豐川光長二代和桂光春，明治時期（1868-1912 年），材料：銀、赤銅、金和竹，長 30.5 公分，兩依藏博物館藏

豐川光長二代擁有非凡的金工技能，更難能可貴的是他能用簡單的設計及圖案來表達含蓄深刻的意境。他至今仍是明治金工匠的其中一個代表人物，作品收藏於日本和國際博物館，包括清水三年坂博物館、波士頓美術館和沃爾特斯美術館。

豊川光長二代

参考書目

Nguyen, A.M (ed.) *New Essays in Japanese Aesthetics*. Lexington Books. 2017.

Sesko, M. *Genealogies of Japanese Tsuba and Toso-kinko Artists*. 2011.

Sesko, M. *Handbook: Of Sword Fittings Related Terms*. 2011, p.26

Sesko, M. *The Japanese toso-kinko Schools*. 2012. pp. 203-267

Wakayama Takeshi. *Tōsō kinkō jiten*. 1996. p. 175

作家紹介. “豊川光長 “. 1st March 2022.

<https://www.kobijutsu.ne.jp/wp/%E8%B1%8A%E5%B7%9D%E5%85%89%E9%95%B7/>